

## Schweizer Flugsicherung skyguide mit hoher Pünktlichkeit und Produktivität bei leichter Verkehrszunahme im ersten Halbjahr 2014

**Genf, 9. Juli 2014.** Im ersten Halbjahr 2014 kontrollierte skyguide 554'593 zivile IFR Flüge, dies entspricht einer Zunahme von 0,3 Prozent gegenüber der gleichen Periode im Vorjahr. Diese leichte Verkehrszunahme hatte keinen negativen Einfluss auf die operative Leistung. Sie befindet sich sogar auf einem historisch hohen Niveau mit nur 3,1 Prozent verspäteten Flügen. Gemäss Erhebungen von Eurocontrol ist skyguide eine der produktivsten Flugsicherungsunternehmungen in Europa.

### Zunahme der kontrollierten Flüge

Seit Ende 2011 führte das schwierige wirtschaftliche Klima in Europa zu einem Rückgang des Flugverkehrs. Dieser Trend herrschte auch noch in den ersten vier Monaten des Jahres 2014. Seit Mai (+ 1 Prozent) und Juni (+ 2,4 Prozent) scheint sich diese Tendenz jedoch gewendet zu haben. Auch in der Schweiz wurde eine leichte Zunahme der kontrollierten Flüge verzeichnet. Mit + 0,3 Prozent liegt diese jedoch deutlich unterhalb der europäischen Werte von kumuliert + 2,3 Prozent seit Jahresbeginn. Die europäische Statistik von Eurocontrol (STATFOR) zeigt bedeutende Unterschiede zwischen den verschiedenen Segmenten:

### Verkehrsentwicklung nach Segmenten (Europa)

Cargo	- 0,6%
Business Flüge	- 0,7%
Charter	- 5,2%
Linienflüge	+ 1,0%
Low Cost	+ 6,5%

### Instrumentenflüge (IFR)<sup>1</sup> erstes Halbjahr 2014 (skyguide)

	Januar-Juni 2014	Januar-Juni 2013	Vergleich
Instrumentenflüge (IFR)	554 593	552 988	+ 0,3%
davon Überflüge	320 698	317 154	+ 1,1%

Im Vergleich zum 1. Halbjahr 2013 nahmen die von skyguide kontrollierten Überflüge (En-Route) um 1,1 Prozent zu. Die Landungen und Starts auf von skyguide kontrollierten Flughäfen nahmen dagegen global erneut ab (- 1,3 Prozent). Der Flughafen Zürich verzeichnet eine Verkehrsabnahme von 1,0 Prozent bei den IFR Bewegungen, während diese am Flughafen Genf um +0,9 Prozent zunahmen.

### Bezirksleitstellen mit regionalen Unterschieden

Die Anzahl Flugbewegungen ist ein geeigneter Indikator, um die Arbeitsbelastung einer Bezirksleitstelle (ACC) zu evaluieren. Im ersten Halbjahr 2014 entwickelten sich die zwei Bezirksleitstellen von skyguide in Dübendorf und Genf unterschiedlich. In Dübendorf nahm der kontrollierte Flugverkehr um 1,2 Prozent ab, während er in Genf um 2,0 Prozent zunahm.

<sup>1</sup> Instrumentenflüge (IFR) finden im kontrollierten Luftraum statt und beanspruchen Dienstleistungen der Flugsicherung, die für den sicheren und geordneten Ablauf des Verkehrs garantiert.

### Höchstwert von 4'026 Flügen am 27. Juni 2014

Der 27. Juni war bisher der verkehrsreichste Tag im 2014 mit 4'026 kontrollierten Flügen. Das entspricht einer Zunahme von 3,2 Prozent gegenüber der Verkehrsspitze von 2013 mit 3'900 Flügen.

### Flugbewegungen nach Bezirksleitstelle und Flugplatz 1. Halbjahr 2014:

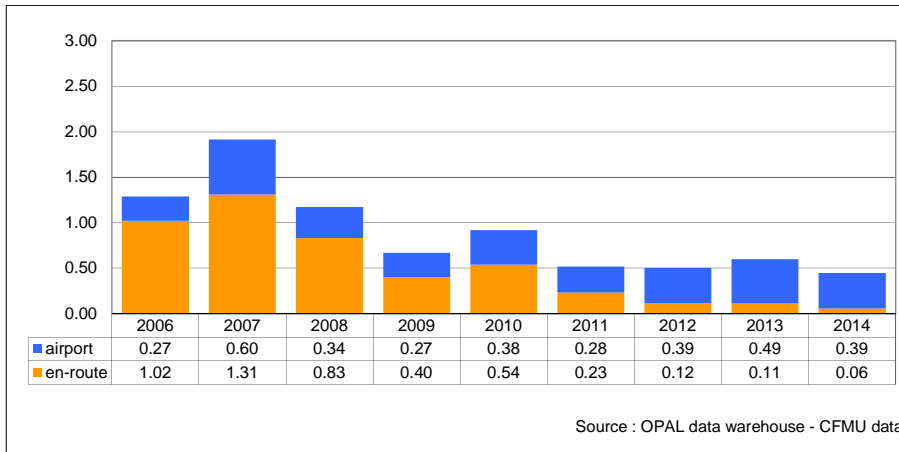
	Januar-Juni 2014	Januar-Juni 2013	Vergleich 13-14
<b>Bezirksleitstellen</b>			
Genf	310'103	304'082	+ 2,0%
Dübendorf	353'527	357'911	- 1,2%
<b>Landungen/Starts IFR</b>			
Bern	8'323	10'136	-17,9%
Buochs	849	845	+ 0,5%
Donaueschingen	810	750	+ 8,0%
Friedrichshafen	7'823	8'224	- 4,9%
Genf	91'639	90'806	+ 0,9%
Grenchen SO	2'419	2'808	- 13,9%
Les Eplatures	979	892	+ 9,8%
Lugano	4'186	4'609	- 9,2%
Sitten	3'032	2'751	+ 10,2%
St. Gallen Altenrhein	4'877	5'070	- 3,8%
Zürich	123'941	125'209	- 1,0%

### Verkehrszunahme – hohe Pünktlichkeit

96,9 Prozent aller von skyguide kontrollierten Flüge waren pünktlich. Diese ausgezeichnete operative Leistung übersteigt sogar den bisherigen Rekordwert aus dem Jahr 2012 (von damals 96,7 Prozent pünktlichen Flügen).

Verspätungen im Luftverkehr wegen Kapazitätsüberlastung entstehen üblicherweise während der Spitzenzeiten. Mit der Verkehrszunahme verzeichnete skyguide eine gestiegene Belastung der Kapazitäten während der Verkehrsspitzen, was zu gewissen Verspätungen bei den von skyguide kontrollierten Transitflügen führte. Dennoch übersteigt skyguide heute bei weitem die von der Europäischen Kommission fixierten Leistungsziele für 2014.

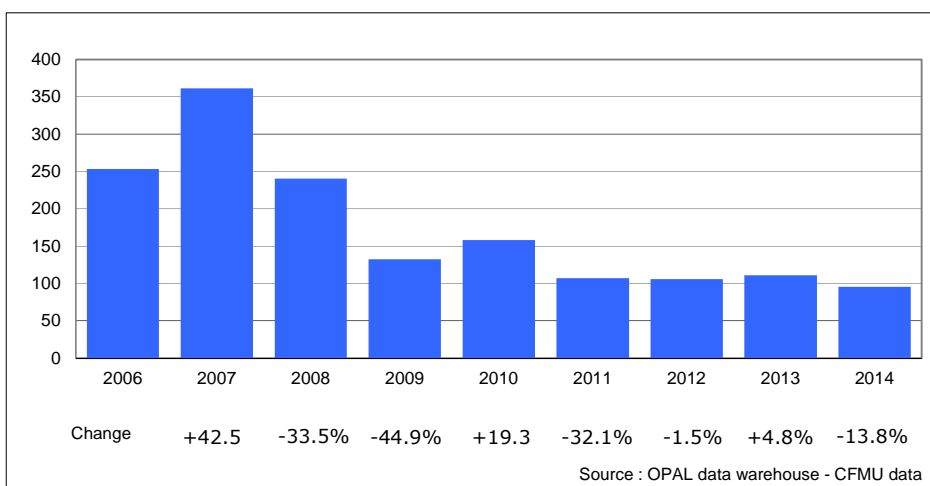
### Durchschnittliche Verspätung pro Flug – Flughafen/Transit Januar-Juni (in Minuten)



Seit Beginn des Jahres 2014 nahmen die durchschnittlichen Verspätungen sowohl bei den Transitflügen (-51,2 Prozent gegenüber 2013) als auch im Flughafenverkehr (-19,9 Prozent) deutlich ab.

- Durchschnittliche Verspätung pro Flug – Landungen/Starts: 0,39 Minuten (= 23,4 Sekunden)
- Durchschnittliche Verspätung pro Flug – Transit: 0,06 Minuten (= 3,6 Sekunden)

### Durchschnittliche Anzahl verspäteter Flüge (Januar – Juni)



Im ersten Halbjahr 2014 nahm die durchschnittliche Anzahl verspäteter Flüge pro Tag deutlich ab von 111 im Jahr 2013 auf 95 im Jahr 2014.

### **Hohe Komplexität des Schweizer Luftraums**

Gemäss Analysen von Eurocontrol, ist der von skyguide bewirtschaftete Luftraum der komplexeste in ganz Europa. Die Verkehrsdichte sowie die Struktur der Verkehrsflüsse stellen besonders hohe Ansprüche an die Flugsicherung und ihr Personal.

### **Spitzenwerte bei Produktivität in Europa**

Der von Eurocontrol erstellte Performance Review Report 2013 zeigt, dass die Schweizer Flugsicherung den vierten Rang der produktivsten Unternehmungen in Europa erreicht, hinter Maastricht Upper Area Control Centre (MUAC), NATS und DFS.

skyguide  
swiss air navigation services ltd  
media relations  
CH-1215 Genf 15

#### Contact:

phone: +41 22 417 40 08  
e-mail: [presse@skyguide.ch](mailto:presse@skyguide.ch)  
internet: [www.skyguide.ch](http://www.skyguide.ch)

---

Skyguide ist verantwortlich für die Flugsicherung in der Schweiz und in Teilen des angrenzenden Auslandes. An 14 Standorten arbeiten insgesamt 1400 Mitarbeiterinnen und Mitarbeiter. Sie führen täglich über 3100 und jährlich 1,1 Millionen zivile und militärische Flugzeuge sicher und zuverlässig durch den komplexesten und am dichtest beflogenen Luftraum Europas. Skyguide steht für kontinuierliche Verbesserung, gezielte Innovation und kreative Zusammenarbeit. Gemeinsam mit ihren Partnerorganisationen in Belgien, Deutschland, Frankreich, Luxemburg und den Niederlanden bildet skyguide die FABEC-Allianz zur Bewirtschaftung des Luftraums in Zentraleuropa. Skyguide ist eine nicht gewinnorientierte Aktiengesellschaft im Mehrheitsbesitz des Schweizer Bundes mit Hauptsitz in Genf.

---