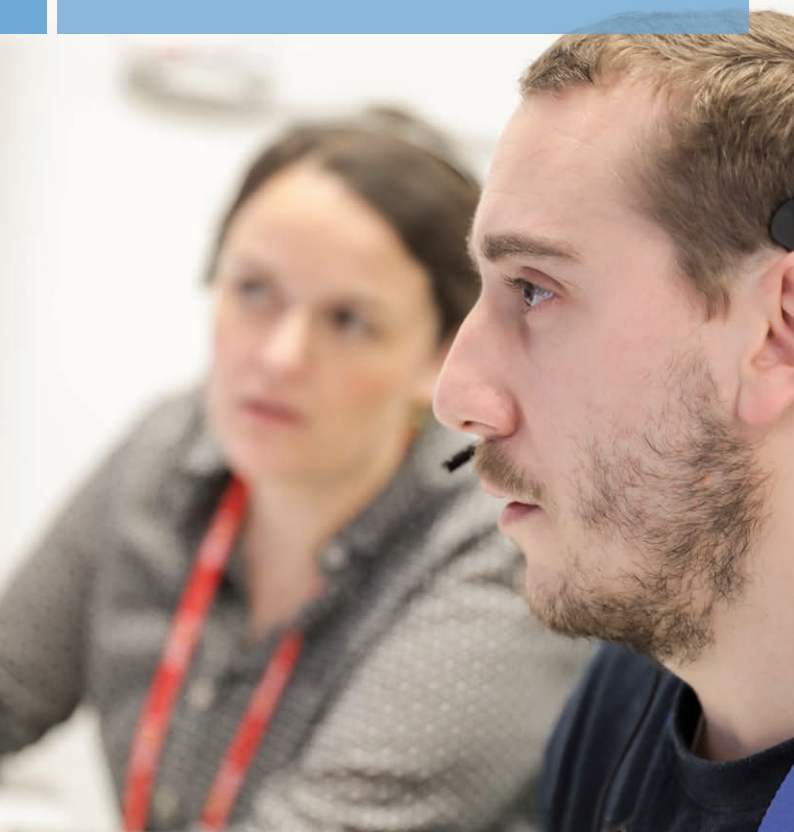


skyguide 

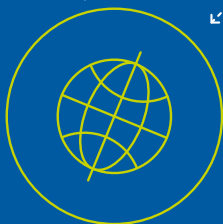
MONDE DU TRAVAIL

**L'ESSENTIEL EN BREF**



**Humaine**

**Respectueuse**



**Multiculturelle**

**Entreprenante**

Quatre valeurs fondamentales distinguent skyguide et son travail.

# L'humain au centre de la navigation aérienne

---

**Travailler dans la navigation aérienne est particulièrement intéressant de nos jours. Le domaine entier de l'aviation est en pleine effervescence.**

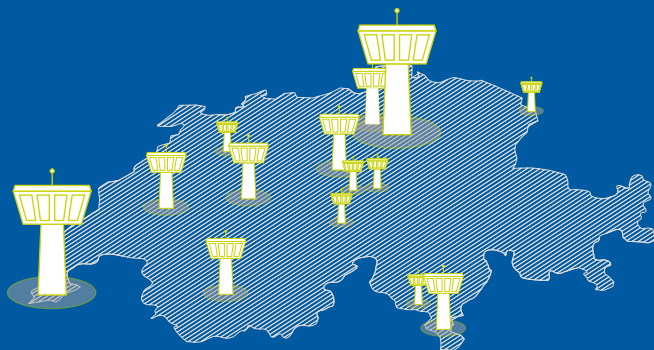
Les défis technologiques, tels que les drones ou la numérisation fulgurante, exigent de toutes nouvelles approches. A quoi ressembleront les aéronefs de demain? A quoi ressemblera la navigation aérienne de demain? De nouveaux modèles commerciaux émergent et le travail change en permanence.

Toutefois, l'être humain reste au centre des activités, car il est créatif, flexible et capable de s'adapter. Dans une entreprise qui opère dans le domaine de la sécurité, cette composante sera toujours nécessaire.

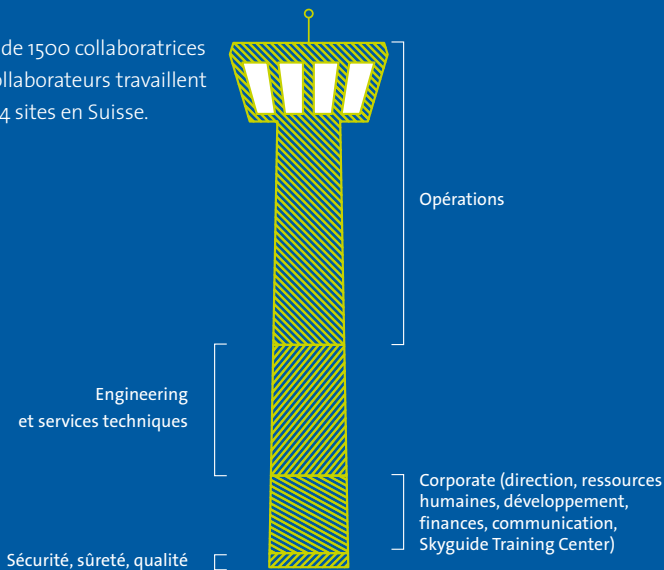
« Je suis persuadé que les gens peuvent fournir du bon travail et y prendre du plaisir lorsqu'ils peuvent être eux-mêmes, que leurs capacités et leur personnalité sont appréciées, qu'ils trouvent un équilibre entre vie professionnelle et vie privée, que leur travail a du sens et qu'ils peuvent participer à sa conception. »

*Alex Bristol, CEO*

# Répartition du personnel



Près de 1500 collaboratrices et collaborateurs travaillent sur 14 sites en Suisse.



# Défi et encouragement

---

**Le développement dynamique de l'aviation exige une réponse dynamique de la part de la navigation aérienne. Skyguide satisfait les nouvelles exigences des clients par de nouvelles technologies, méthodes et compétences.**

Les collaboratrices et collaborateurs engagé-e-s doivent pouvoir se développer afin d'être en mesure de relever les nouveaux défis. C'est la raison pour laquelle la définition des objectifs et l'évaluation annuelles servent explicitement au développement individuel. Skyguide ne se limite pas aux compétences spécialisées, mais accorde une importance adéquate aux compétences d'équipe, de conduite et sociales.

Chez skyguide, une carrière à succès repose en grande partie sur la responsabilité individuelle. L'entreprise soigne un style de conduite et de communication ouvert. Ce sont les personnes performantes, compétentes, engagées, responsables et bien informées qui feront la navigation aérienne de demain.

« ***Afin que nos collaboratrices et collaborateurs puissent accomplir leur mission exigeante, nous les mettons au défi et les soutenons dans leur développement.*** »

*Hans Bracher, Chief Human Resources Officer*

# Diversité: source d'inspiration et clé du succès

---

**Skyguide encourage les collaboratrices et les collaborateurs à intégrer leurs différentes perspectives et expériences dans leur travail. La diversité joue un rôle important dans la performance et la réussite de l'entreprise ainsi que dans la compréhension des besoins de ses clients et la promotion de l'innovation.**

Skyguide soutient les personnes hautement qualifiées, tout en respectant l'égalité des chances. Les collaboratrices et les collaborateurs doivent, dans leur travail, pouvoir exprimer leur personnalité unique et exploiter leur potentiel.

Actuellement, skyguide met en particulier l'accent sur l'encouragement des carrières féminines et sur l'amélioration des possibilités de travail pour les jeunes professionnels et les actifs plus âgés.

### **Environnement de travail multiculturel**

Des spécialistes issu-e-s de 35 pays travaillent chez skyguide. Grâce à leurs origines différentes, elles et ils contribuent au fait que les idées dominantes sont constamment remises en question. Skyguide est également active dans les instances internationales et y joue souvent un rôle d'intermédiaire.

---

Pour une entreprise suisse, la diversité nationale est aussi de premier ordre, car elle constitue le fondement de l'identité multiculturelle. Skyguide emploie des collaboratrices et collaborateurs dans 14 sites à travers toute la Suisse.

L'allemand, le français et l'anglais constituent les langues officielles de communication. Tous les employé-e-s peuvent partir du principe qu'ils seront compris s'ils s'expriment dans l'une de ces trois langues.

### **Jeunes professionnels et 50+**

Skyguide propose du travail tant aux jeunes professionnel-le-s qu'aux employé-e-s plus âgé-e-s. La sélection et l'embauche de nouveau personnel a lieu indépendamment de l'âge des candidat-e-s. Les collaboratrices et les collaborateurs de 50 ans et plus ont accès aux mêmes offres de formations que leurs jeunes collègues et se voient soutenu-e-s dans le maintien de leur employabilité.

Skyguide propose aux jeunes collaboratrices et collaborateurs de bonnes places de formation et la possibilité d'acquérir les premières expériences professionnelles dans des conditions équitables.

### **Egalité des genres**

Dans le domaine de l'aviation dominé encore par les hommes, skyguide a pour objectif de créer des conditions-cadres favorables également pour les femmes. C'est un succès en ce qui concerne le retour et la suite de la carrière des jeunes mères au sein de l'entreprise.

La part des femmes, tous niveaux hiérarchiques confondus, s'élève à près d'un quart. L'encouragement concerne surtout les postes de cadre. Grâce à son initiative «skywomen», skyguide a pour objectif de cibler davantage les spécialistes féminines et de motiver les femmes à exercer des postes à responsabilité. Parmi les mesures mises en place, citons le réseau interne pour l'échange régulier entre les femmes managers et le programme de mentorat.



---

**Marianne Alb, Contrôleuse de la circulation aérienne et  
Head of Air Traffic Control, Buochs**

L'aviation est en effet un domaine encore très masculin. Dans mon travail, on ne m'a cependant jamais fait ressentir que mon genre jouait un rôle, que ce soit en interne ou en contact avec les clients. Il était toujours clair que la qualité du travail et les qualifications apportées étaient déterminantes.



# 80 emplois, 1 vocation

---

**Chez skyguide, des hommes et des femmes exerçant plus de 80 professions différentes travaillent en étroite collaboration pour accomplir leur mission commune.**

Skyguide offre des emplois dans des domaines tels que l'informatique et la sécurité de l'information, les projets et le développement, la formation et le perfectionnement, les finances, l'administration, etc. S'y ajoutent les métiers spécifiques à l'entreprise: contrôleur-euse de la circulation aérienne, spécialiste des services de la navigation aérienne, technicien-ne de la navigation aérienne.

### **Contrôleur-euse de la circulation aérienne**

Skyguide emploie plus de 550 contrôleurs-euses de la circulation aérienne. La fascination pour l'aviation, les performances fiables, le travail d'équipe et les nouvelles technologies ne constituent que quelques-uns des aspects de cette profession. Les contrôleurs-euses de la circulation aérienne aiguil-

«**La routine n'existe pas dans ce métier, car on ne sait jamais ce qui nous attend au travail.**»

*Nadine Schwarz, Contrôleuse  
de la circulation aérienne Berne-Belp*

---

lent les avions qui se déplacent dans leurs zones de responsabilité, du décollage jusqu'à l'atterrissage. Elles et ils travaillent dans la tour et à l'approche, dans les centres de contrôle régional ou comme contrôleurs-euses tactiques dans la défense aérienne à la Centrale d'engagement militaire.

### **Spécialiste des services de la navigation aérienne**

Les spécialistes ATM travaillent dans les centres de contrôle. Elles et ils y analysent le volume de trafic et les capacités disponibles, et intègrent les informations sur les activités militaires, les parachutistes ou les planeurs dans les systèmes appropriés.

Les spécialistes AIM s'occupent de la saisie et du transfert des données requises pour la préparation et l'exécution des vols. Elles et ils soutiennent les pilotes et les compagnies aériennes 24 heures sur 24 en tant que service de conseils et d'informations.

« *En raison de l'échange international de données, nous travaillons avec des systèmes hautement spécialisés, ce qui est très exigeant et stimulant.* »

*Thomas Berger, Spécialiste des services de la navigation aérienne AIM*

### Technicien-ne de la navigation aérienne

Près de 300 techniciens-nnes de la navigation aérienne travaillent au développement et à la maintenance des installations techniques complexes. Ces ingénieurs-e-s, technicien-nnes et spécialistes en informatique sont responsables des spécifications, de l'approvisionnement, de l'installation, de l'étalonnage, de la maintenance, du contrôle et de la certification des systèmes électroniques au sol.

« Comme ingénieur chez skyguide, je ne me contente pas de fournir des prestations techniques, je contribue de manière plus satisfaisante à l'amélioration de la sécurité et de l'efficacité de la navigation aérienne. »

*Hervé Demule, Navigation Engineer*



# Un engagement mutuel

---

**Le succès dans le domaine de la navigation aérienne dépend directement de la motivation, de l'engagement et de la compétence des collaboratrices et des collaborateurs. Un contexte de travail positif ainsi qu'une collaboration constructive sont essentiels.**

### **Formation et perfectionnement**

Chaque année, skyguide investit 30 millions de francs suisses, et beaucoup d'efforts, dans la formation pour les employé-e-s et dans la prochaine génération. Grâce à cet investissement considérable, skyguide parvient à porter l'organisation au plus haut niveau, à attirer de nouveaux talents et à retenir des employé-e-s hautement qualifié-e-s et engagé-e-s.

### **Santé**

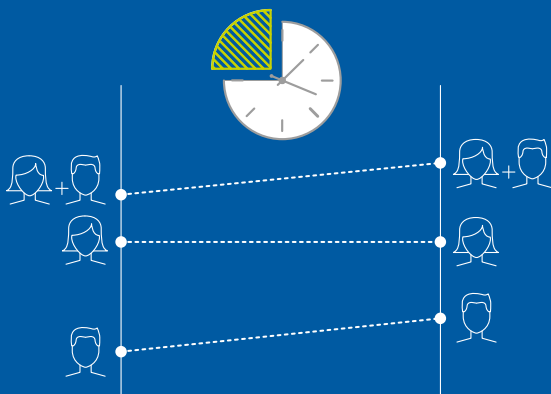
Une unité professionnelle coordonne chez skyguide tous les thèmes liés à la santé. Outre l'aide médicale et psychosociale, l'entreprise offre un conseil en cas de conflit, d'incident critique stressant, ainsi qu'en cas d'absence prolongée suite à une maladie ou à un accident, et mène des campagnes notamment sur la sécurité au travail et la protection de la santé. Skyguide ne cesse de développer le haut niveau de sa politique de santé.

## ENVIRONNEMENT DE TRAVAIL

### Famille et travail

Skyguide soutient des mesures visant à allier famille et travail. En font notamment partie les congés de grossesse, de maternité, de paternité et d'adoption ainsi que les possibilités de travail flexible, de travail à distance et de travail à temps partiel. A noter que le travail partiel chez les hommes a continuellement augmenté ces dernières années.

## Développement du travail à temps partiel



---

### Dialogue et participation

Les employé-e-s de skyguide s'investissent non seulement dans leur travail, mais participent activement à la conception de l'entreprise. A cet égard, les associations professionnelles et du personnel, avec lesquelles l'entreprise entretient un échange fréquent et ouvert, jouent un rôle particulier.

### Rémunération

Un système de rémunération juste, cohérent et attrayant est un élément clé supplémentaire pour une motivation saine. Au-delà de la fascination pour la navigation aérienne, il permet d'attirer et de retenir les meilleurs talents.

Skyguide récompense la responsabilité et les performances des individus et des groupes. L'entreprise s'engage évidemment en faveur de l'égalité des salaires entre hommes et femmes. En outre, des plans de prévoyance généreux de la caisse de pension skycare comptent parmi les conditions avantageuses de skyguide.

«**Chez skyguide, je peux m'épanouir tant sur le plan professionnel que privé. Je n'ai jamais dû me décider entre famille ou carrière, et j'en suis très heureuse!**»

*Monika Baumgarten, Line Safety Delegate*

Vous trouverez des informations détaillées  
sur notre site Internet

**[www.skyguide.ch](http://www.skyguide.ch)**

**skyguide**

swiss air navigation services ltd

p.o. box 796

CH-1215 geneva 15

tel +41 22 417 41 11

[www.skyguide.ch](http://www.skyguide.ch)

© skyguide

© photo: Universum (p.9)

